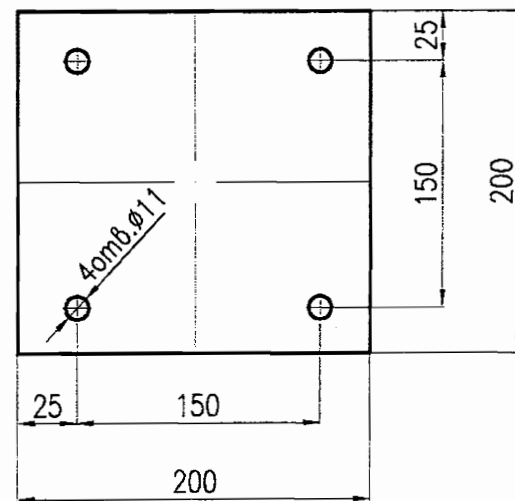
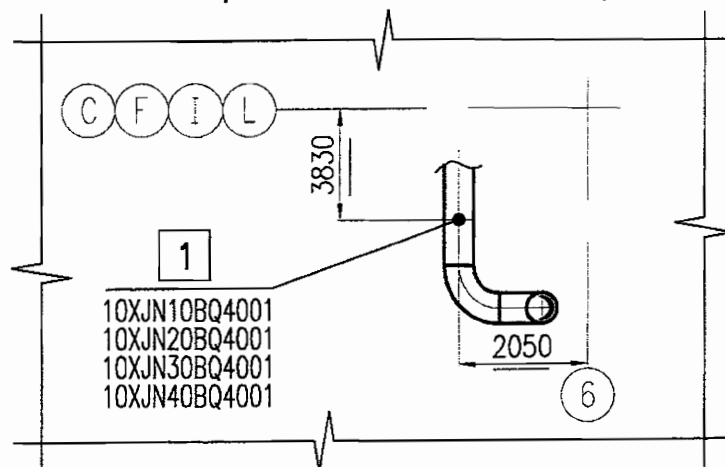


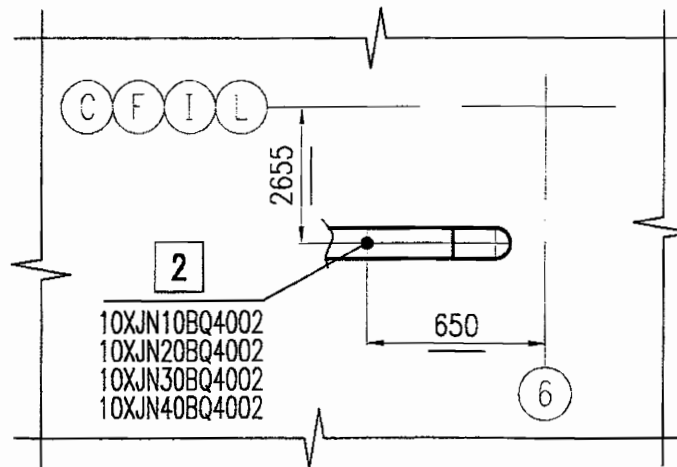
Деталь поз.3



План расположения опоры 1



План расположения опоры 2



Спецификация

Поз.	Обозначение	Наименование	Кол.	Материал	Масса, кг		Примечания
					ед.	общ.	
1	075 СТО 79814898 129-2009	Опора 108У	1	Сборный	4,22	4,22	
2	ТУ 14-3-190-2004	Труба Г 133x4	1	20 ГОСТ 1050-88			См. таблицу
3	ГОСТ 19903-74	Лист Б-ПН-10 200x200x10	1	Ст3сп5 ГОСТ 14637-89	3,14	3,14	
4	Болт "Hilti"	HST M10x90/10	4	Сборный	0,07	0,28	
	ОСТ 5.9224-75	Наплавленный металл		УОНИИ 13/45			
	ГОСТ 2246-70	Сварочная проволока		СВ-08Г2С			
Итого:					см. таблицу		

Таблица

N опоры	L, мм	Место крепления	Масса детали поз. 2, кг	Итого, кг
1	599	+11,600	7,63	15,27
2	299	+11,300	3,81	11,44

1. Сварку производить по ГОСТ 5264-80.
2. Сварку опоры с трубопроводом производить по СТО 79814898 129-2009.
3. Отметка трубопровода подлежит уточнению в соответствии с уклоном трубопровода.
4. Поверхности скольжения зачистить до металлического блеска и натереть графитом.
5. Изготовить четыре комплекта каждой опоры.

ОАО «НИАЭП»
АРХИВНЫЙ ЭКЗ.
Инв. № 51-030429

BLR1.D.776.1.0UBS&&.XJN&&.021.DC.0001_&_013=0

BLR1.D.776.1.0UBS&&.XJN&&.021.DC.0001

Белорусская АЭС. Блок 1

Здание резервной дизельной электростанции системы аварийного электроснабжения с промежуточным складом дизельного топлива (10UBS). Трубопроводы топлива	Стадия	Лист	Листов
	D	13	
Опора скользящая направляющая N1,2		ЗАО "Сельэнергопроект"	

Изм.	Кол.уч.	Лист	Ngok.	Погнись	Дата
Собственность ОАО «Концерн Росэнергоатом». Запрещается без предварительного письменного разрешения собственника воспроизводить, передавать, изменять в любой форме или частично, перерабатывать до полного или частичного использования другим лицам, распространять или использовать сборники в коммерческих интересах лиц или организаций, не связанных договорными обязательствами с собственником.					
Н.контр.	Ермина				11.13
Проверил	Чупина				11.13
Разраб.	Ярыгина				11.13

Подпись ответственного

Формат А3